

Introducción al Dibujo Técnico

Inst.: Ing. Luis Gómez Q.

Escala

Macromedia Flash Player 7
Archivo Ver Control Ayuda

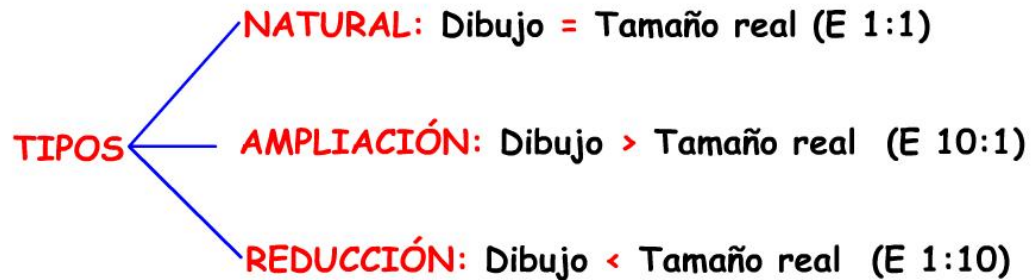
ALUMNO:

CURSO:

ESCALAS

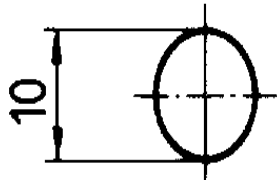
Es la relación entre el tamaño del objeto en el dibujo y su tamaño real:

$$\text{ESCALA} = \frac{\text{Tamaño del dibujo}}{\text{Tamaño real}}$$

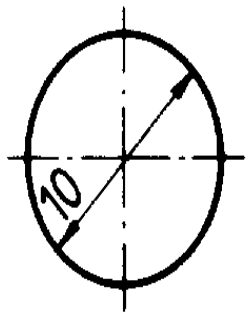


Escala

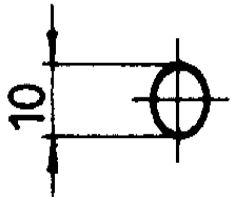
Escalas



Escala 1:1 = *tamaño natural*



Escala 2:1 = *ampliación*
(Escala 5:1, 10:1)



Escala 1:2,5 = *reducción*
(Escala 1:2, 1:5, 1:10, 1:20, 1:50, 1:100)

Longitud de la pieza	Longitud en el dibujo		
	Escala 1:1	Escala 2:1	Escala 5:1
10	20	50	4
7	14	35	2,8
25	50	125	10
105	210	525	42

Las acotaciones anotadas corresponden siempre a las medidas *reales* de la pieza.

Ejercicios de Escala

Una línea de 20 mm en un dibujo realizado a escala E 3:1, ¿cuánto mide?



60 mm



20 mm



10 mm

5.- Si medimos 5 cm con una regla sobre un mapa de carreteras cuya escala es E 1:100000, ¿cuál es la distancia real?



5000 cm



500 cm



5000 m

6.- Si medimos 5 cm con la regla en un dibujo y su cota indica 100 mm, ¿a qué escala se ha realizado el dibujo?



E 5:1



E 1:2



E 10:5